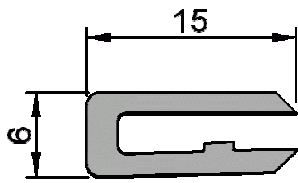


## Kunststoff-Gleitleiste für FL, FM, FH Führungsprofile

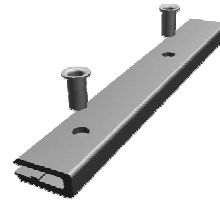


Gleitleiste, Länge 25m

HDPE	<b>FLCR 25</b>
PA6+HDPE	<b>FLCR 25 H</b>
PVDF	<b>FLCR 25 P</b>
UHMW-PE	<b>FLCR 25 U</b>

Beschreibung siehe Seite 10

## Befestigung der Gleitleiste



Aluminium Hohlrieten  
Messing Hohlrieten

**FLAH 4x6 A**  
**FLAH 4X8**

TG

FS

FL

**FM**

FH

F140  
F180  
F300

GR

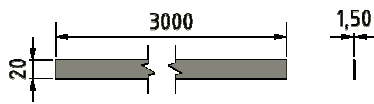
FP

PS

WZ

INDEX

## Gleitleiste aus Federbandstahl

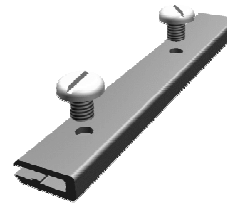


Gleitleiste aus  
Federbandstahl

**FLCR 3 TH**

Länge 3m  
Stärke 1,5mm

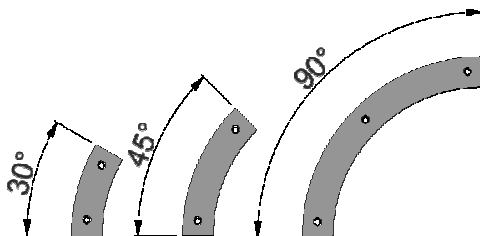
## Befestigung der Gleitleiste



Kunststoffschrauben

**FLAG 5**

## Gleitleiste aus Federbandstahl

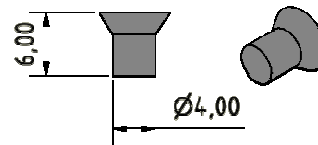


Gleitleiste für Bogenräder aus Federbandstahl  
Stärke 1,5mm

Gleitleiste für Bogenrad 30°	<b>FMCR W30 TH</b>
Gleitleiste für Bogenrad 45°	<b>FMCR W45 TH</b>
Gleitleiste für Bogenrad 90°	<b>FMCR W90 TH</b>
Gleitleiste für Bogenrad 180°	<b>FMCR W180 TH</b>

*FMCR W180 TH besteht aus 2x FMCR W90 TH*

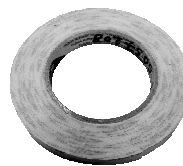
## Befestigung der Federbandstahl-Gleitleiste



Alu Senk-Vollniete 4x6

**FLAH 4X6**

## Klebeband für Federbandstahl



Dieses Klebeband dient zum fixieren der Gleitleisten aus Federbandstahl. Vor dem Aufkleben ist das Profilsystem von sämtlichen Verunreinigungen und Fettrückständen zu befreien. Hierfür

kann gewöhnlicher Spiritusreiniger verwendet werden. Breite: 12mm; Länge: 33m

Klebeband

**F5057208**



**Montagezubehör S. 102**